

厦门湾全海域海漂垃圾漂移轨迹 及分布预测预报单 (20250127)

预报单位：厦门市生态环境局、福建省海洋预报台

技术支持单位：福建台湾海峡海洋生态系统国家野外科学观测
研究站（厦门大学）、厦门大学海洋监测与信息服务中心

发布时间：2025年01月27日18时

预报时段：2025年01月28日06时-2025年01月28日18时

天气：多云；东风，3级；气温：8~16℃。

海况：厦门沿海：水温13.0~16.0℃。西海域：浪高0.5~1.0米，轻浪；东部海域：浪高0.8~1.5米，轻浪到中浪；九龙江口：浪高0.7~1.2米，轻浪。

轨迹预测：九龙江垃圾来源量：少量；同安湾垃圾来源量：少量；大嶝海域垃圾来源量：少量。主要影响白城至黄厝、鼓浪屿、海沧码头等岸段。

清理建议：建议在九龙江入海口海域、厦鼓海域、大嶝附近海域、海沧沿岸海域、演武至白城海域、大金门海域进行海上拦截；建议在白城至黄厝、鼓浪屿、海沧码头等岸段进行重点清扫，在其他岸段进行定时保洁。

表 1、海上垃圾量级

| 编号 | 区域 | 垃圾量 |
|----|---------------|-----|
| 1 | 九龙江入海口海域 | 少量 |
| 2 | 演武至白城海域 | 少量 |
| 3 | 胡里山炮台至马礁 | 微量 |
| 4 | 海沧沿岸海域 | 少量 |
| 5 | 厦鼓海域 | 少量 |
| 6 | 杏林湾_马銮湾海域 | 微量 |
| 7 | 五通_同安湾_刘五店_澳头 | 微量 |
| 8 | 五缘湾内 | 微量 |
| 9 | 大嶝附近海域 | 少量 |
| 10 | 大金门海域 | 少量 |
| 11 | 小金门海域 | 微量 |

表 2、岸滩垃圾量级

| 编号 | 区县 | 岸段 | 垃圾量 |
|----|-----|----------|-----|
| 1 | 思明区 | 白城至黄厝岸段 | 少量 |
| | | 黄厝至观音山岸段 | 微量 |
| | | 鼓浪屿岸段 | 少量 |
| | | 其他陆域岸段 | 微量 |
| 2 | 湖里区 | 同安湾岸段 | 微量 |
| | | 西海域岸段 | 微量 |
| 3 | 集美区 | 同安湾岸段 | 微量 |
| | | 西海域岸线 | 微量 |
| 4 | 海沧区 | 海沧码头岸段 | 少量 |
| | | 海沧湾岸段 | 微量 |
| | | 马銮湾岸段 | 微量 |
| 5 | 同安区 | 同安湾岸段 | 微量 |
| 6 | 翔安区 | 大小嶝岛岸段 | 微量 |
| | | 其他陆域岸段 | 微量 |
| 7 | 金门县 | 大金门岸段 | 微量 |

| | | | |
|--|--|-------|----|
| | | 小金门岸段 | 微量 |
|--|--|-------|----|

▲垃圾等级：微量，少量，中量，多量，大量

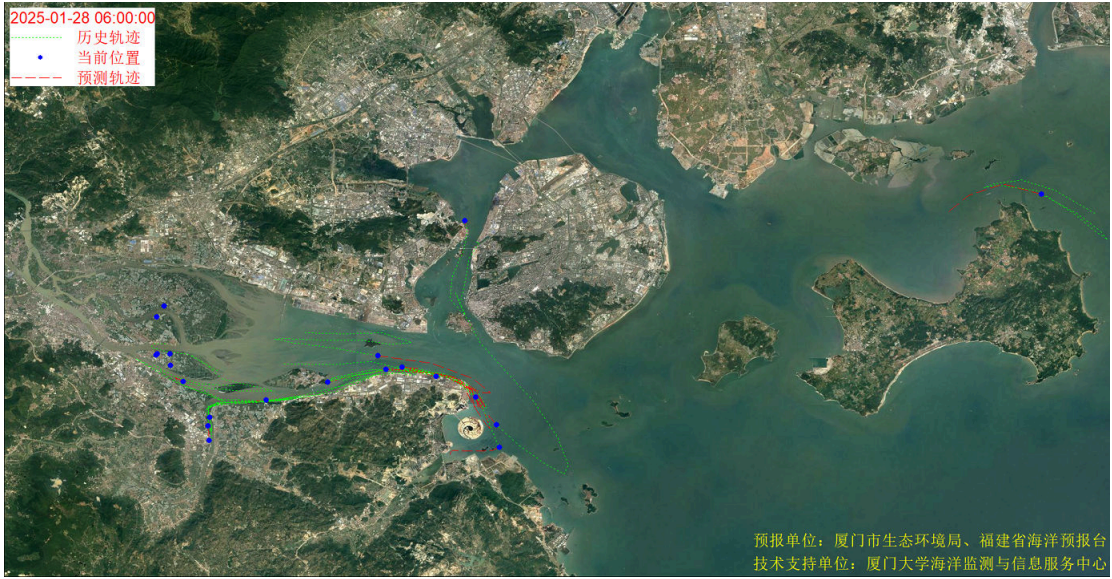


图 1 厦门湾全海域海漂垃圾漂移轨迹预报图



图 2 可能影响厦门湾沙滩的垃圾分区图