

# 厦门湾全海域海漂垃圾漂移轨迹 及分布预测预报单 (20241229)

预报单位：厦门市生态环境局、福建省海洋预报台

技术支持单位：福建台湾海峡海洋生态系统国家野外科学观测  
研究站（厦门大学）、厦门大学海洋监测与信息服务中心

发布时间：2024年12月29日18时

预报时段：2024年12月30日06时-2024年12月30日18时

---

**天气：**多云；东南风，2级；气温：11~21℃。

**海况：**厦门沿海：水温15.0~18.0℃。西海域：浪高0.4~0.8米，小浪到轻浪；东部海域：浪高0.7~1.5米，轻浪到中浪；九龙江口：浪高0.5~1.0米，轻浪。

**轨迹预测：**九龙江垃圾来源量：少量；同安湾垃圾来源量：少量；大嶝海域垃圾来源量：少量。主要影响白城至黄厝、鼓浪屿、海沧码头等岸段。

**清理建议：**建议在九龙江入海口海域、厦鼓海域、大嶝附近海域、杏林湾\_马銮湾海域、海沧沿岸海域、演武至白城海域进行海上拦截；建议在白城至黄厝、鼓浪屿、海沧码头等岸段进行重点清扫，在其他岸段进行定时保洁。

表 1、海上垃圾量级

编号	区域	垃圾量
1	九龙江入海口海域	少量
2	演武至白城海域	少量
3	胡里山炮台至马礁	微量
4	海沧沿岸海域	少量
5	厦鼓海域	少量
6	杏林湾_马銮湾海域	少量
7	五通_同安湾_刘五店_澳头	微量
8	五缘湾内	微量
9	大嶝附近海域	少量
10	大金门海域	微量
11	小金门海域	微量

表 2、岸滩垃圾量级

编号	区县	岸段	垃圾量
1	思明区	白城至黄厝岸段	少量
		黄厝至观音山岸段	微量
		鼓浪屿岸段	少量
		其他陆域岸段	微量
2	湖里区	同安湾岸段	微量
		西海域岸段	微量
3	集美区	同安湾岸段	微量
		西海域岸线	微量
4	海沧区	海沧码头岸段	少量
		海沧湾岸段	微量
		马銮湾岸段	微量
5	同安区	同安湾岸段	微量
6	翔安区	大小嶝岛岸段	微量
		其他陆域岸段	微量
7	金门县	大金门岸段	微量

		小金门岸段	微量
--	--	-------	----

▲垃圾等级：微量，少量，中量，多量，大量

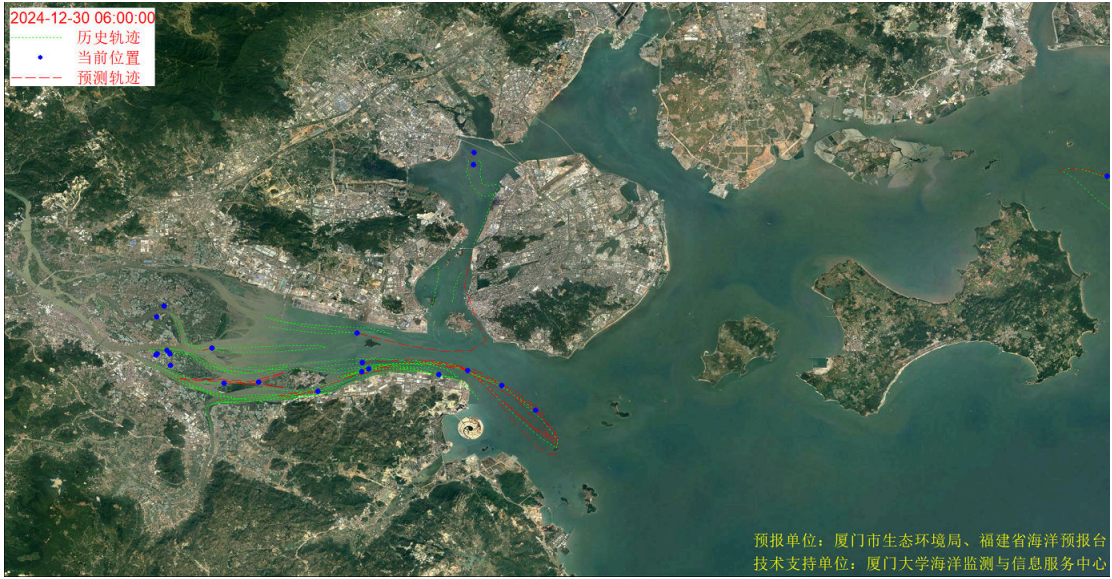


图 1 厦门湾全海域海漂垃圾漂移轨迹预报图



图 2 可能影响厦门湾沙滩的垃圾分区图