

# 厦门湾全海域海漂垃圾漂移轨迹 及分布预测预报单 (20240214)

预报单位：厦门市生态环境局、福建省海洋预报台

技术支持单位：福建台湾海峡海洋生态系统国家野外科学观测  
研究站（厦门大学）、厦门大学海洋监测与信息服务中心

发布时间：2024年02月14日18时

预报时段：2024年02月15日06时-2024年02月15日18时

---

**天气：**多云；南风，<3级；气温：10~17℃。

**海况：**九龙江口海域浪高：0.4~0.8，小浪到轻浪；东部海域  
浪高：0.4~0.8，小浪到轻浪；海温：14.0~17.0度。

**轨迹预测：**九龙江垃圾来源量：少量；同安湾垃圾来源量：少  
量；大嶝海域垃圾来源量：少量。主要影响思明区、鼓浪屿、  
海沧码头、同安区、翔安区、大小嶝岛沿线近岸海域及沙滩。

**建议海上垃圾收集点：**建议在鸡屿西侧水域进行预防及相应拦  
截；建议在思明区、鼓浪屿、海沧码头、同安区、翔安区、大  
小嶝岛沿线近岸海域及沙滩进行海上垃圾收集。

表 1、海上垃圾拦截区

编号	区域	是否拦截
1	鸡屿北水域	否
2	鸡屿南水域	否

表 2、沙滩垃圾量级

编号	名称	垃圾量
A1	思明区沿岸	少量
A2	鼓浪屿沿岸	少量
B	湖里区沿岸	微量
C	集美区沿岸	微量
D1	海沧区沿岸	微量
D2	海沧码头沿岸	少量
E	同安区沿岸	少量
F1	翔安区沿岸	少量
F2	大小嶝岛沿岸	少量

▲垃圾等级：微量，少量，中量，多量，大量

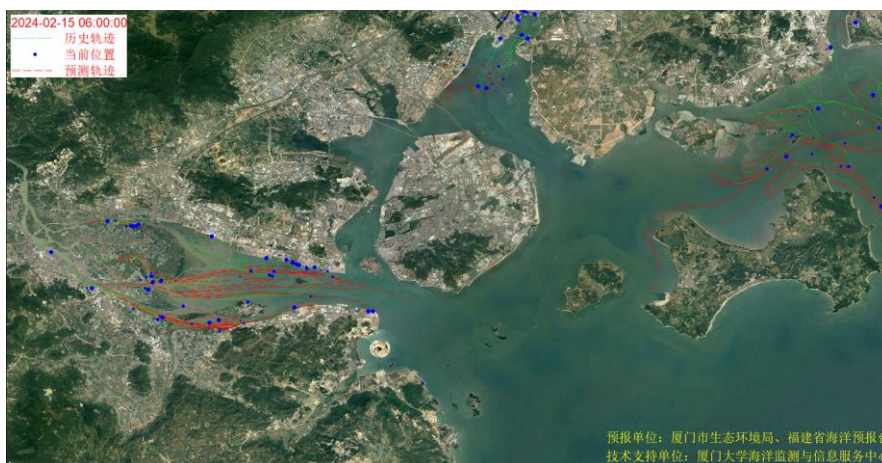


图 1 厦门湾全海域海漂垃圾漂移轨迹预报图



图 2 可能影响厦门市沙滩的垃圾分区图

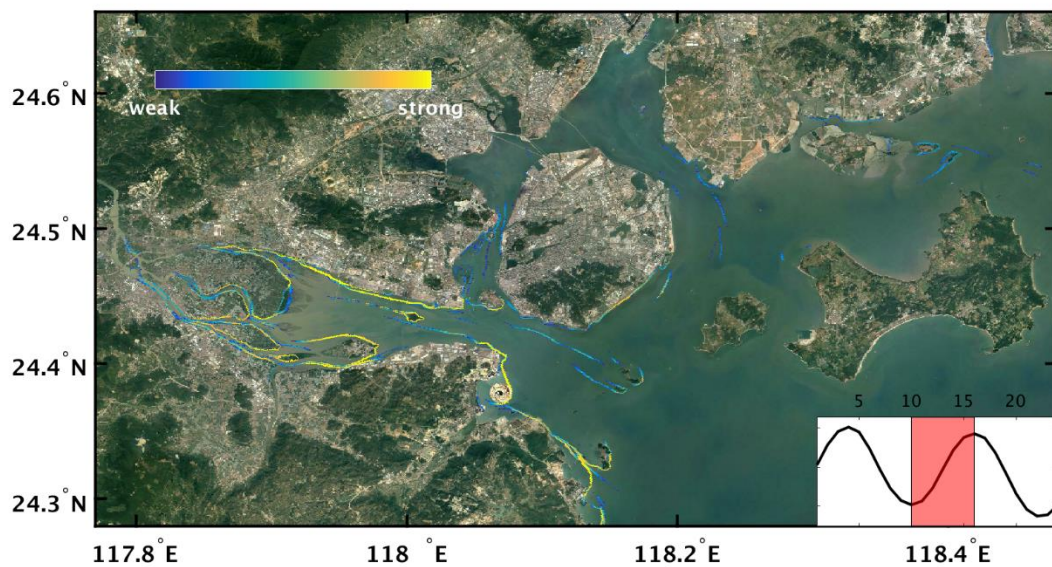


图 3 海漂垃圾漂移轨迹聚集分布图（涨潮过程）

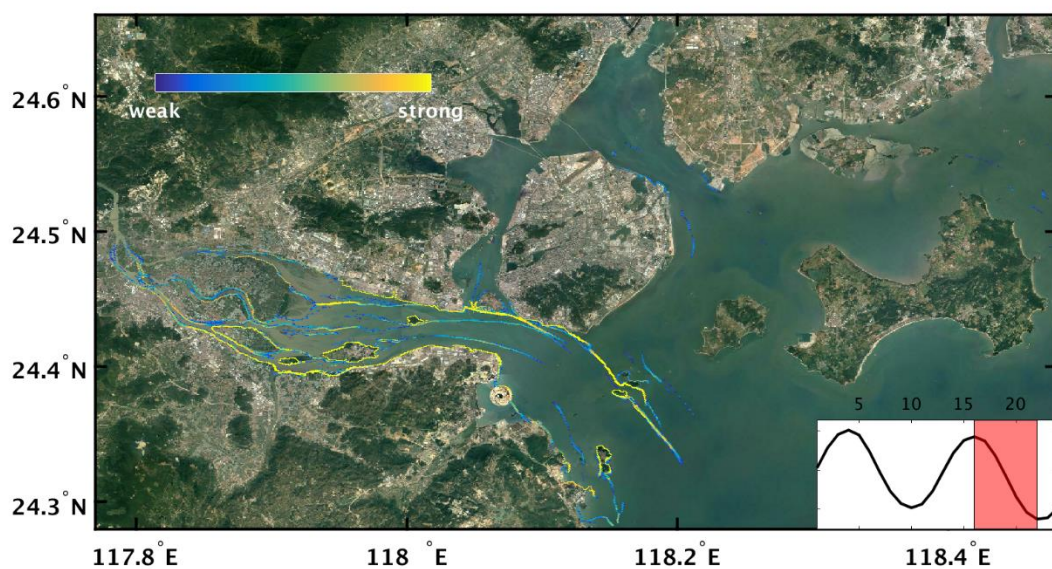


图 4 海漂垃圾漂移轨迹聚集分布图（落潮过程）