

厦门湾全海域海漂垃圾漂移轨迹 及分布预测预报单 (20240124)

预报单位：厦门市生态环境局、福建省海洋预报台

技术支持单位：福建台湾海峡海洋生态系统国家野外科学观测
研究站（厦门大学）、厦门大学海洋监测与信息服务中心

发布时间：2024年01月24日18时

预报时段：2024年01月25日06时-2024年01月25日18时

天气：晴；东风，<3级；气温：9~16℃。

海况：九龙江口海域浪高：0.7 ~ 1.2，轻浪；东部海域浪高：
0.8 ~ 1.5，轻浪到中浪；海温：14.5 ~ 17.5度。

轨迹预测：九龙江垃圾来源量：少量；同安湾垃圾来源量：少
量；大嶝海域垃圾来源量：少量。主要影响思明区、鼓浪屿、
海沧码头、同安区、翔安区、大小嶝岛沿线近岸海域及沙滩。

建议海上垃圾收集点：建议在鸡屿西侧水域进行预防及相应拦
截；建议在思明区、鼓浪屿、海沧码头、同安区、翔安区、大
小嶝岛沿线近岸海域及沙滩进行海上垃圾收集。

表 1、海上垃圾拦截区

| 编号 | 区域 | 是否拦截 |
|----|-------|------|
| 1 | 鸡屿北水域 | 否 |
| 2 | 鸡屿南水域 | 否 |

表 2、沙滩垃圾量级

| 编号 | 名称 | 垃圾量 |
|----|--------|-----|
| A1 | 思明区沿岸 | 少量 |
| A2 | 鼓浪屿沿岸 | 少量 |
| B | 湖里区沿岸 | 微量 |
| C | 集美区沿岸 | 微量 |
| D1 | 海沧区沿岸 | 微量 |
| D2 | 海沧码头沿岸 | 少量 |
| E | 同安区沿岸 | 少量 |
| F1 | 翔安区沿岸 | 少量 |
| F2 | 大小嶝岛沿岸 | 少量 |

▲垃圾等级：微量，少量，中量，多量，大量



图 1 厦门湾全海域海漂垃圾漂移轨迹预报图



图 2 可能影响厦门市沙滩的垃圾分区图

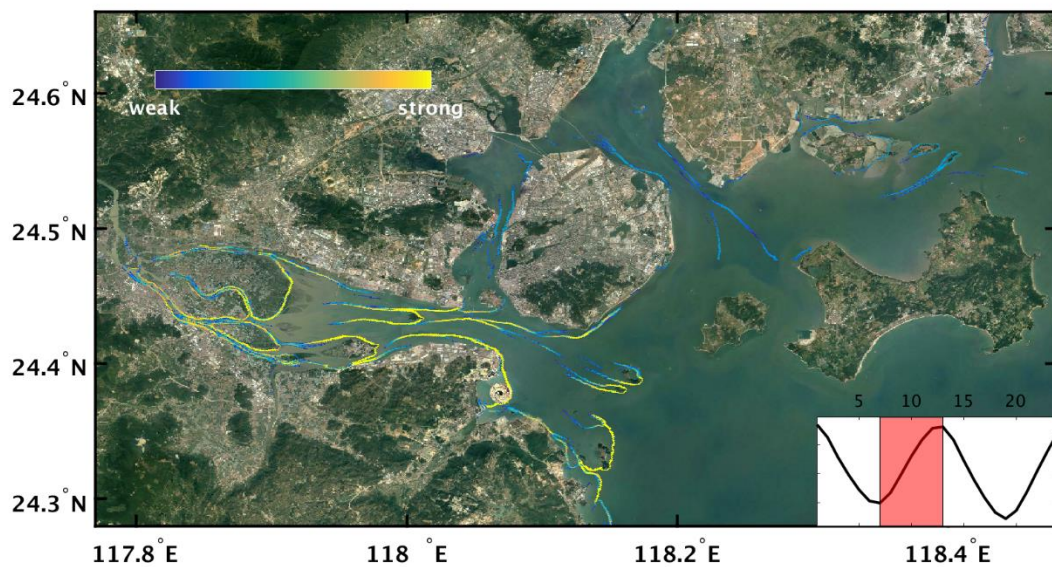


图 3 海漂垃圾漂移轨迹聚集分布图（涨潮过程）

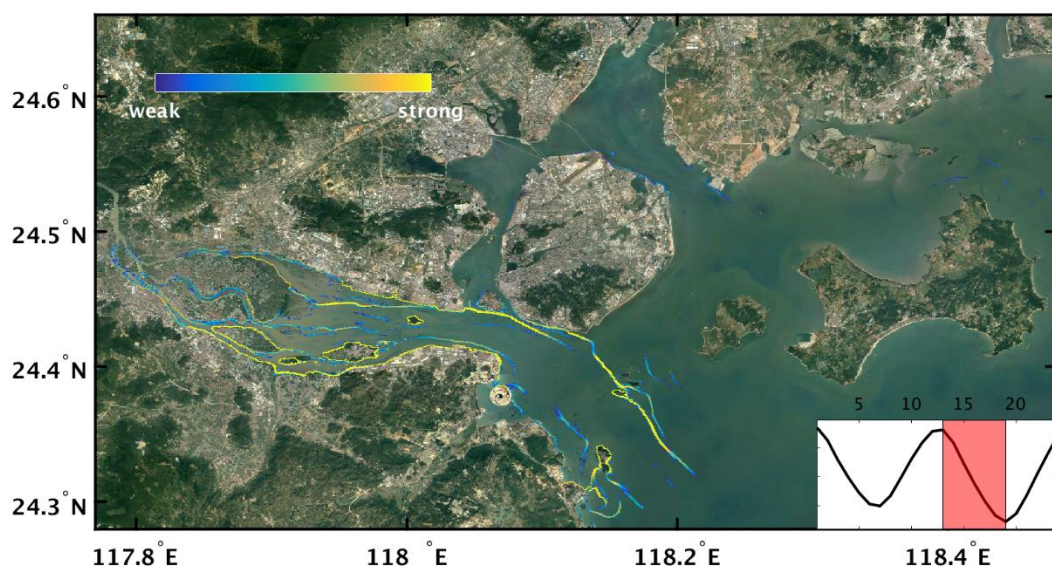


图 4 海漂垃圾漂移轨迹聚集分布图（落潮过程）