

厦门湾全海域海漂垃圾漂移轨迹 及分布预测预报单 (20240102)

预报单位：厦门市生态环境局、福建省海洋预报台

技术支持单位：福建台湾海峡海洋生态系统国家野外科学观测
研究站（厦门大学）、厦门大学海洋监测与信息服务中心

发布时间：2024年01月02日18时

预报时段：2024年01月03日06时-2024年01月03日18时

天气：晴；东风，3-4级；气温：11~19℃。

海况：九龙江口海域浪高：0.4~0.8，小浪到轻浪；东部海域
浪高：0.5~1.0，轻浪；海温：15.5~18.0度。

轨迹预测：九龙江垃圾来源量：少量；同安湾垃圾来源量：少
量；大嶝海域垃圾来源量：少量。主要影响思明区、鼓浪屿、
集美区、海沧区、海沧码头、同安区、翔安区、大小嶝岛沿线
近岸海域及沙滩。

建议海上垃圾收集点：建议在鸡屿西侧水域进行预防及相应拦
截；建议在思明区、鼓浪屿、集美区、海沧区、海沧码头、同
安区、翔安区、大小嶝岛沿线近岸海域及沙滩进行海上垃圾收
集。

表 1、海上垃圾拦截区

编号	区域	是否拦截
1	鸡屿北水域	否
2	鸡屿南水域	否

表 2、沙滩垃圾量级

编号	名称	垃圾量
A1	思明区沿岸	少量
A2	鼓浪屿沿岸	少量
B	湖里区沿岸	微量
C	集美区沿岸	少量
D1	海沧区沿岸	少量
D2	海沧码头沿岸	少量
E	同安区沿岸	少量
F1	翔安区沿岸	少量
F2	大小嶝岛沿岸	少量

▲垃圾等级：微量，少量，中量，多量，大量

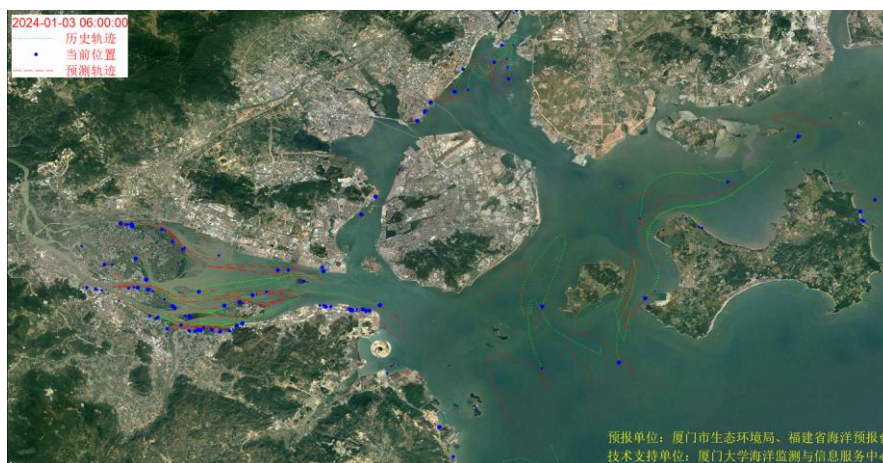


图 1 厦门湾全海域海漂垃圾漂移轨迹预报图



图 2 可能影响厦门市沙滩的垃圾分区图

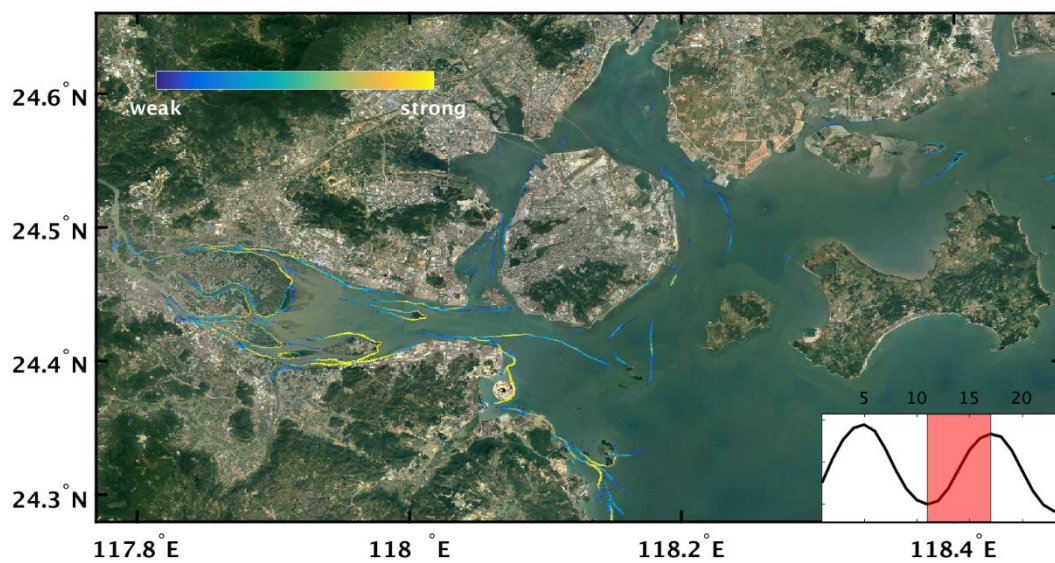


图 3 海漂垃圾漂移轨迹聚集分布图（涨潮过程）

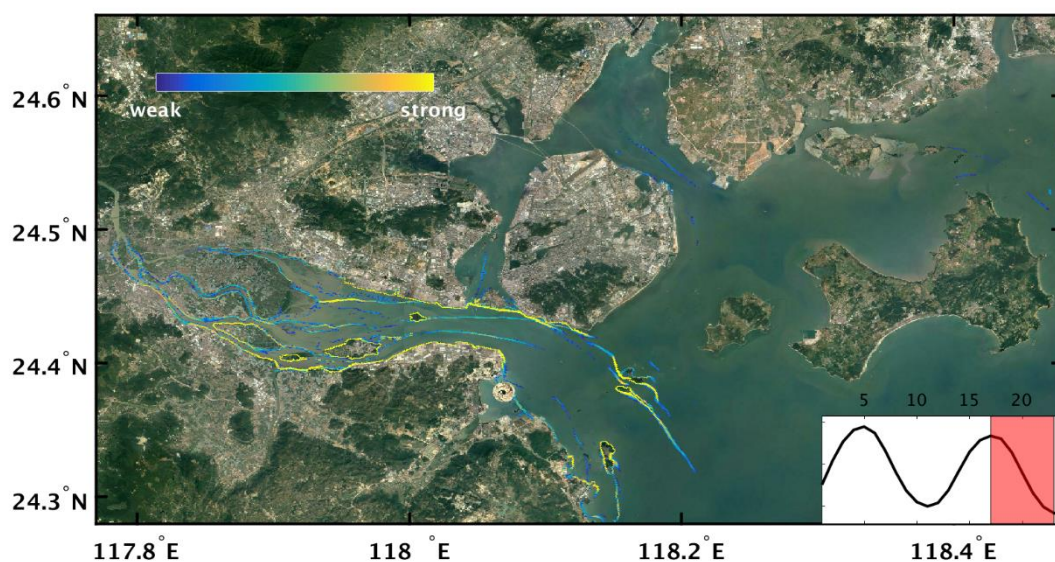


图 4 海漂垃圾漂移轨迹聚集分布图（落潮过程）